

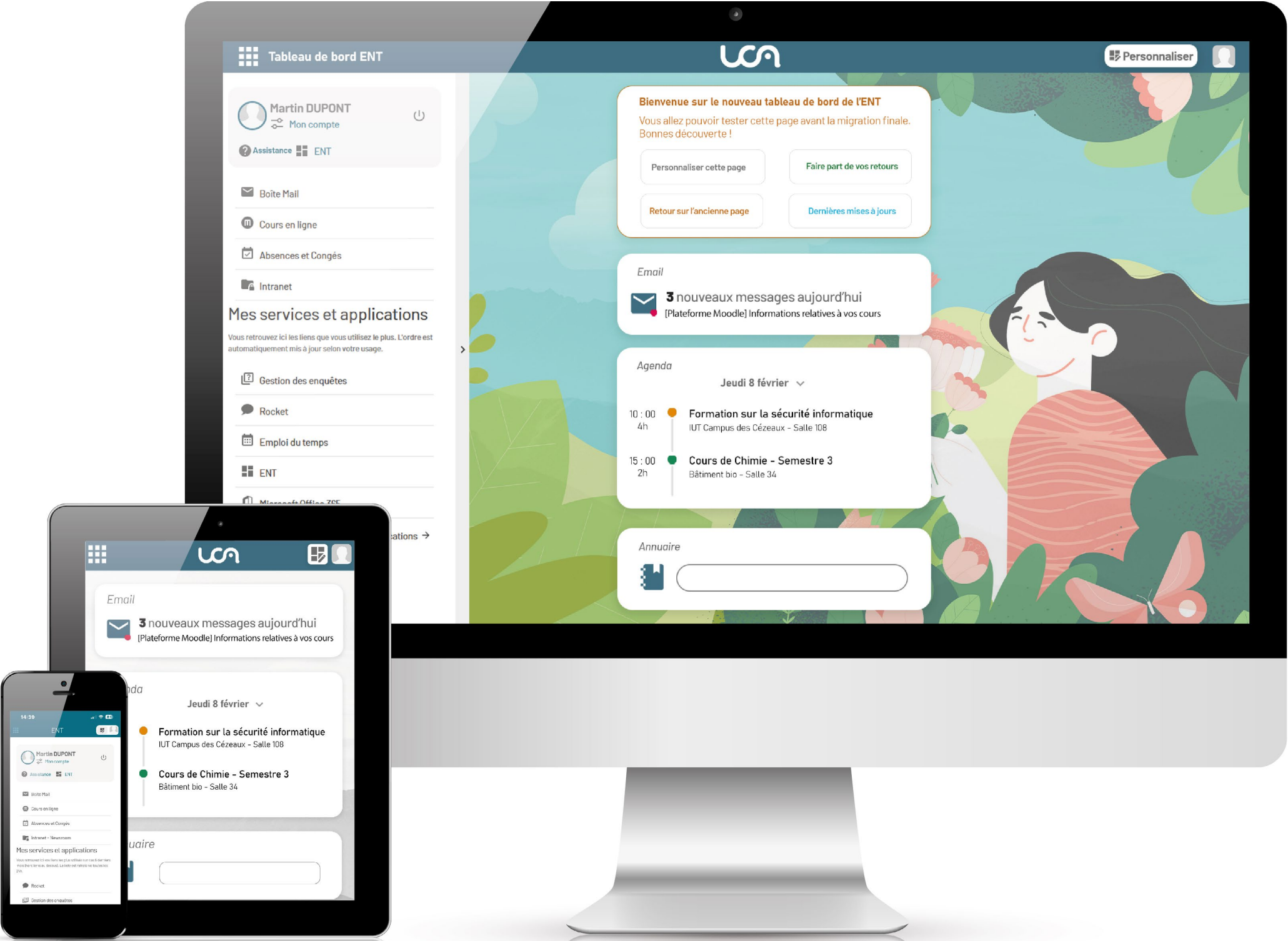
# Nouveau Design

## Typographie

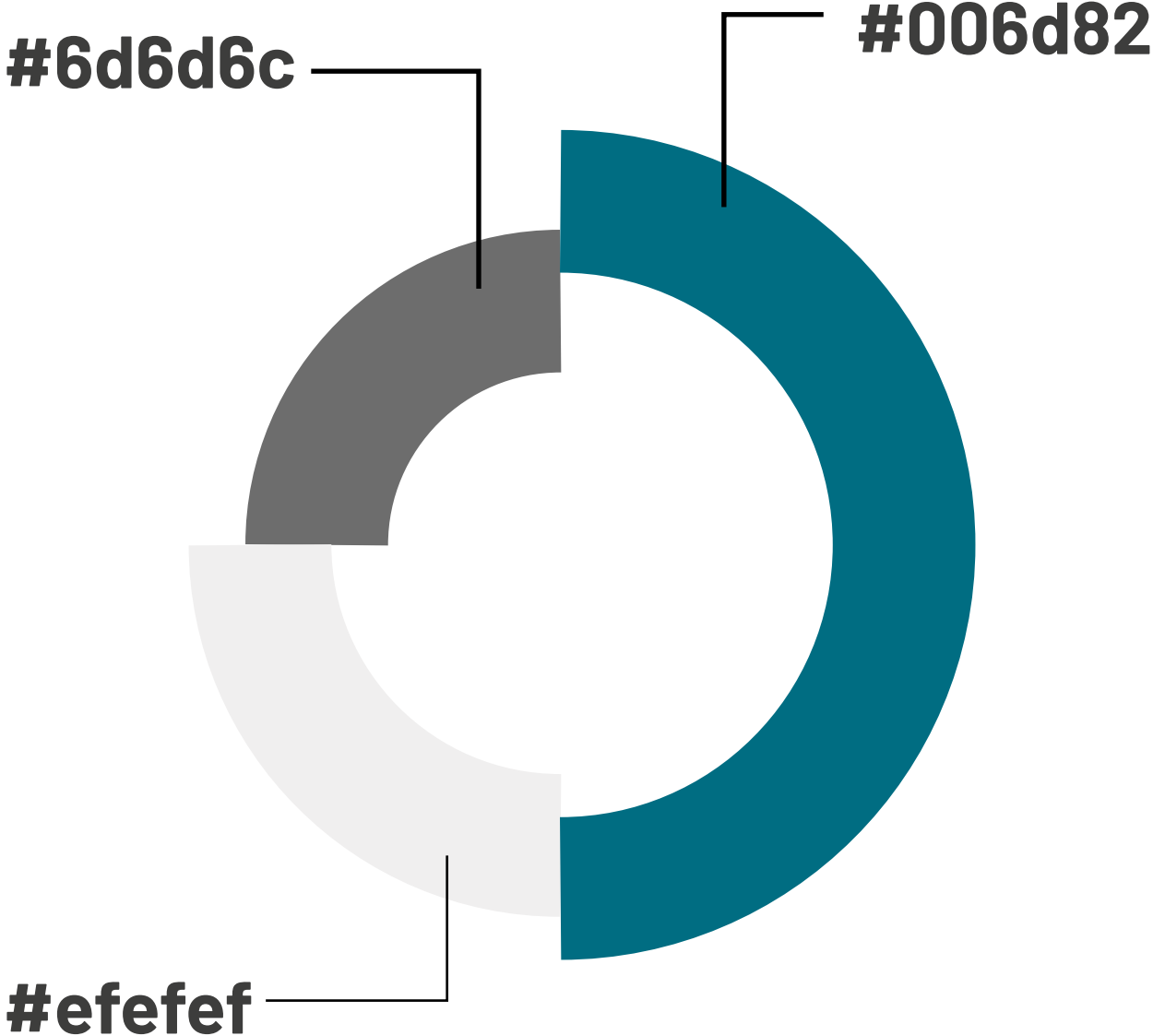
*Barlow Regular*  
abcdefghijklmnopqrstuvxyz  
ABCDEFGHIJKLMNOPQRSTUVWXYZ

**Barlow Regular**  
abcdefghijklmnopqrstuvxyz  
ABCDEFGHIJKLMNOPQRSTUVWXYZ

**Barlow Regular**  
abcdefghijklmnopqrstuvxyz  
ABCDEFGHIJKLMNOPQRSTUVWXYZ



## Colorimétrie



# Les 4 points d'améliorations qu'apportent le nouvel ENT

Une nouvelle organisation des services et applications

1



Une modernisation de l'interface pour répondre aux tendances graphiques et ergonomiques actuelles

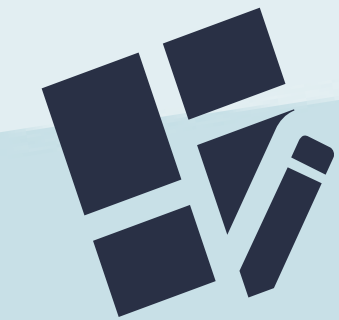
3

Une personnalisation de votre tableau de bord

2

4

Une volonté d'épurer le nouveau tableau de bord afin de privilégier l'accès aux services et applications



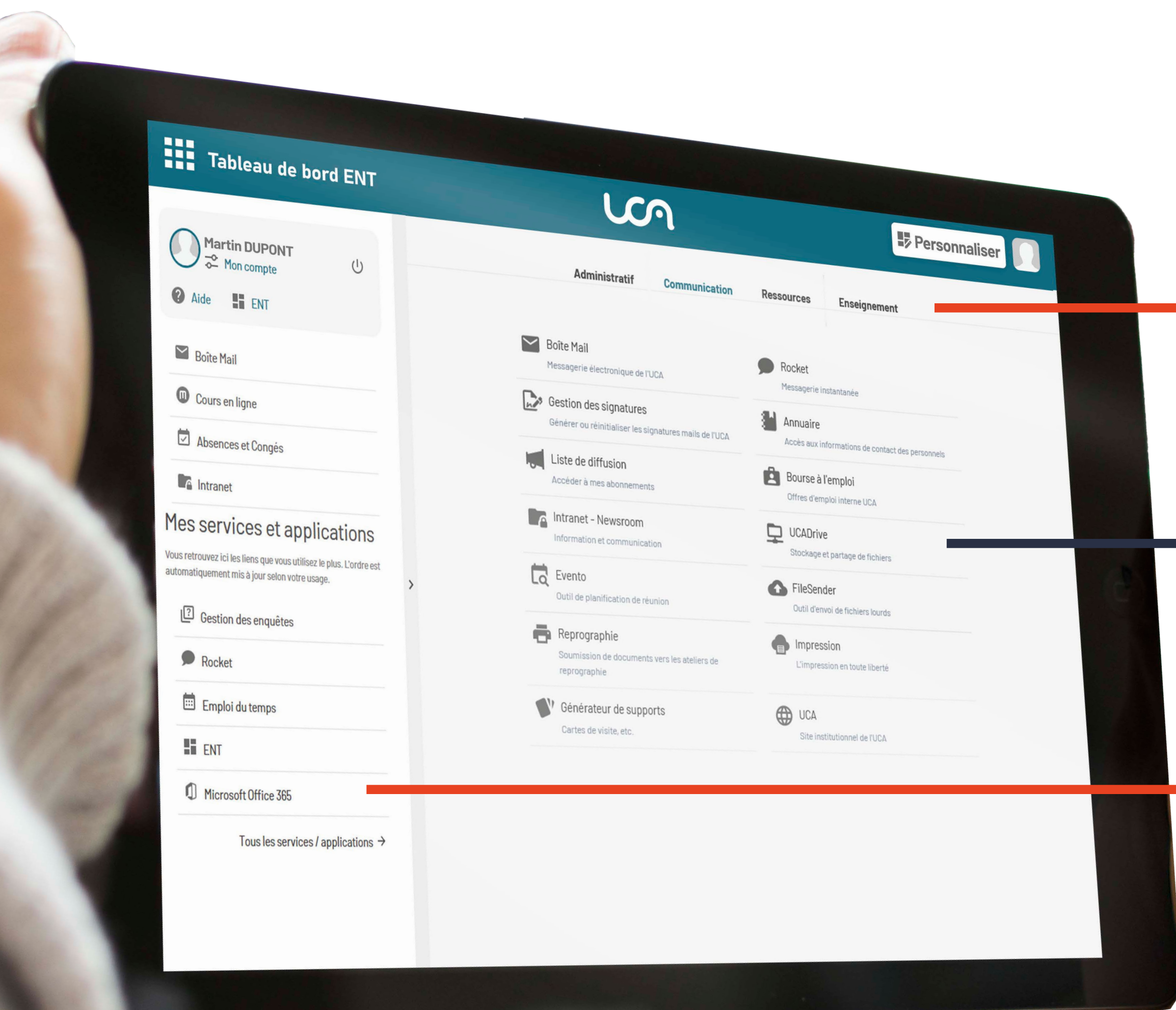


# Un menu intégré "Apps & ENT"

Dans ce nouveau menu, les anciennes rubriques ont été repensées pour rendre l'organisation des applications de l'UCA plus fonctionnelle.

Ce menu s'intègre dans le nouveau system design du site internet de l'UCA, de l'intranet et également de l'ENT afin de rendre les interfaces utilisateurs cohérentes, mieux adaptées aux besoins et aux usages actuels.

Le design system a été amélioré dans le but de faire évoluer l'ergonomie et la navigation de nos sites et applications.



**Le menu se découpe en 4 catégories :**  
Administratif - Communication - Ressources - Enseignement

**Retrouvez par catégorie vos applications numériques classées en sous-rubrique**

**Le menu latéral de gauche regroupe les applications les plus utilisés selon votre profil**

# Tableau de bord personnalisable

La nouvelle page d'accueil de l'ENT est composée de différents widgets avec une partie email, l'agenda regroupant le calendrier zimbra et l'emploi du temps et des boutons raccourcis vers vos outils et services selon votre profil.

Cette nouvelle page d'accueil est entièrement personnalisable : Vous avez la possibilité de changer de fonds d'écrans, de déplacer, afficher ou enlever les blocs widgets et ré-organiser vos favoris, etc.

The image shows a screenshot of a web dashboard titled "Tableau de bord ENT" with the logo "UCA". The dashboard is divided into several sections: "Fond d'écran" (Background) with a grid of 21 different background images; "Email" with a mail icon and a toggle switch; "Agenda" with a calendar icon and a toggle switch; and "Raccourcis" (Shortcuts) with a grid of icons for "Absences et Congés", "Catalogue de Services", "Dossier Individuel RH", "Intranet - Newsroom", "Gestion des enquêtes", and "Evento". A "Personnaliser" button is located in the top right corner. Five callout boxes provide instructions: 1. A red box points to the "Personnaliser" button with the text "Bouton pour accéder à la personnalisation du tableau du bord". 2. A dark blue box points to the background image grid with the text "Changez de fond d'écran". 3. A red box points to the eye icon in the "Email" widget with the text "Cliquez sur l'oeil pour afficher ou cacher le widget". 4. A dark blue box points to the up/down arrows in the "Agenda" widget with the text "Changez l'ordre des widgets". 5. A red box points to the gear icon in the "Raccourcis" widget with the text "Cliquez sur cette icône pour sélectionner les boutons raccourcis que vous souhaitez affichés. Vous avez la possibilité de les ranger dans l'ordre que vous souhaitez".

**Bouton pour accéder à la personnalisation du tableau du bord**

**Changez de fond d'écran**

**Cliquez sur l'oeil pour afficher ou cacher le widget**

**Changez l'ordre des widgets**

**Cliquez sur cette icône pour sélectionner les boutons raccourcis que vous souhaitez affichés. Vous avez la possibilité de les ranger dans l'ordre que vous souhaitez**



# COMPRENDRE L'ENVIRONNEMENT

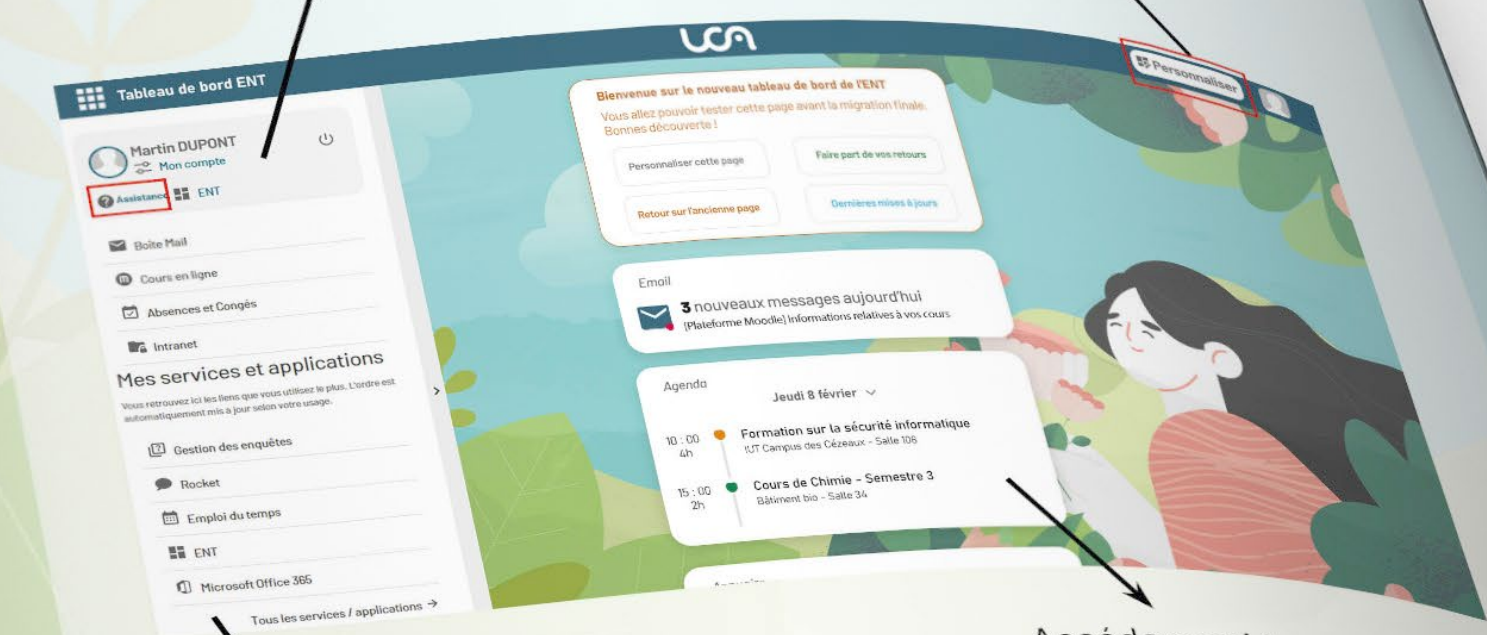
## Tableau de bord

L'écran principal de votre ENT se compose de différents widget. Il permet d'accéder plus rapidement à différentes informations. **Vous y retrouverez un lien rapide vers votre messagerie, vers les actualités UCA ou encore vers votre emploi du temps.**



« Assistance » vous permet d'accéder au support en ligne pour ouvrir un ticket ou consulter la base de connaissance de l'UCA.

Vous avez la possibilité de personnaliser votre tableau de bord, de changer l'organisation de des widgets, de changer de fond d'écrans, etc.



Le tableau de bord de l'ENT vous permet d'accéder plus facilement aux services et applications de l'UCA.

Accédez rapidement à vos informations grâce aux widgets du tableau de bord.

# COMPRENDRE L'ENVIRONNEMENT

## Les Widgets

Vous avez la possibilité de personnaliser un peu plus chaque jour votre espace personnel et étudiant. Nous vous présentons les fonctions de chacun des widget présents sur l'ENT :

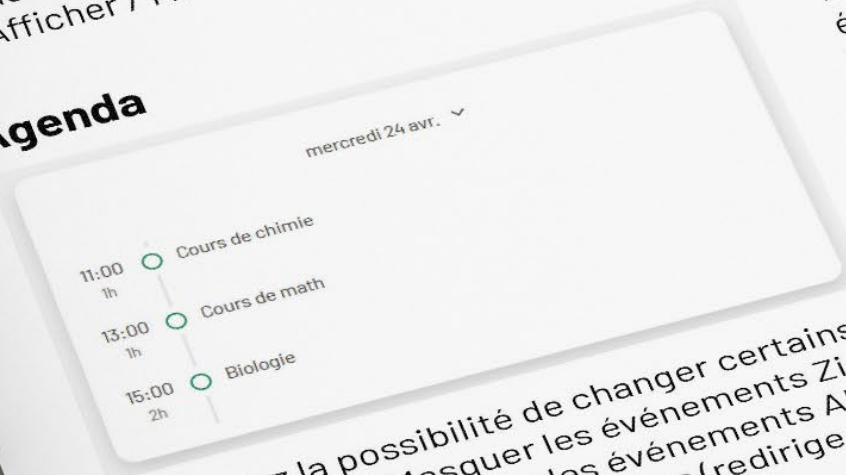
### Messagerie



Le widget **Messagerie** affiche le nombre de messages non lus, ainsi que l'aperçu du dernier message non lu de votre boîte de réception. En cliquant sur vous aurez la possibilité de changer certains paramètres :

- Afficher le nombre de messages non lus aujourd'hui / Afficher le nombre de messages non lus (dans toute votre boîte de réception)
- Afficher / Masquer le titre du dernier message

### Agenda



Le widget Agenda affiche les événements de vos calendriers Zimbra (ceux que vous avez rendu visible) et votre emploi du temps individualisé ADE.

Vous avez la possibilité de changer certains paramètres :

- Afficher / Masquer les événements Zimbra
- Afficher / Afficher les événements ADE
- Sélectionner mes groupes (redirige vers la page des groupes pour l'emploi du temps individualisé)
- Exporter le planning en iCal (copie dans votre presse-papier l'URL de votre iCal selon la sélection de vos groupes)

## Guide d'accueil de l'ENT

Un guide pour mieux comprendre l'environnement de l'ENT et vous aider à trouver les outils numériques disponibles.